

Esment Escola Professional

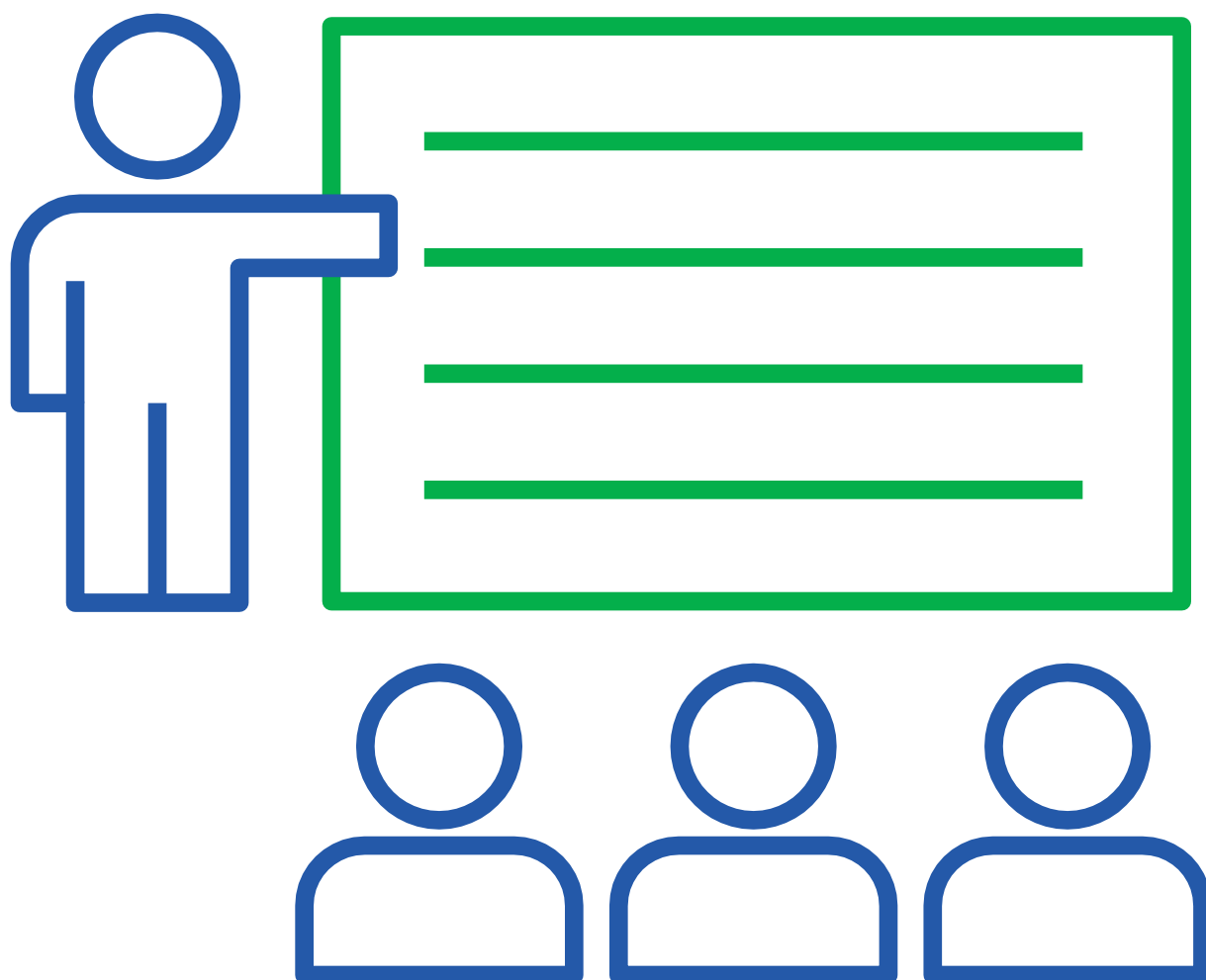


¿Quieres ser un maestro de tu profesión?

Certificado de profesionalidad

Docencia de la formación profesional para el empleo

— Nivel 3



Esment Escola Professional es, desde 2015, promotora y referente a nivel autonómico y nacional de la Formación Dual. Es una escuela que impulsa la formación para el empleo juvenil en los sectores:

1. Hostelería y turismo, en las actividades de cocina y sala.
2. Atención sociolaboral, con una oferta en las actividades de Socioeducativo, Sociosanitario y Docencia para la Formación.

Esment Escola Professional es un proyecto de Amadip Esment Fundació, entidad que acompaña y presta apoyos a personas desde 1962.



Programa financiado por:

soib formació
i ocupació

**Esment
Escola Professional**



Una escuela con valores

Para todos y para cada uno: que se centra en las distintas capacidades de las personas y diseña programas flexibles, orientados a reforzar las competencias personales.

Colaboración: con y entre alumnos y formadores, con las empresas. La suma contribuye al bien común.

Exigencia: que busca el compromiso de todos: aprendices, profesionales y empresas.

Disfrutar: que fomenta el trabajo bien hecho, cuidado y artesano. Que impulsa la pasión por las vocaciones.

Innovación pedagógica

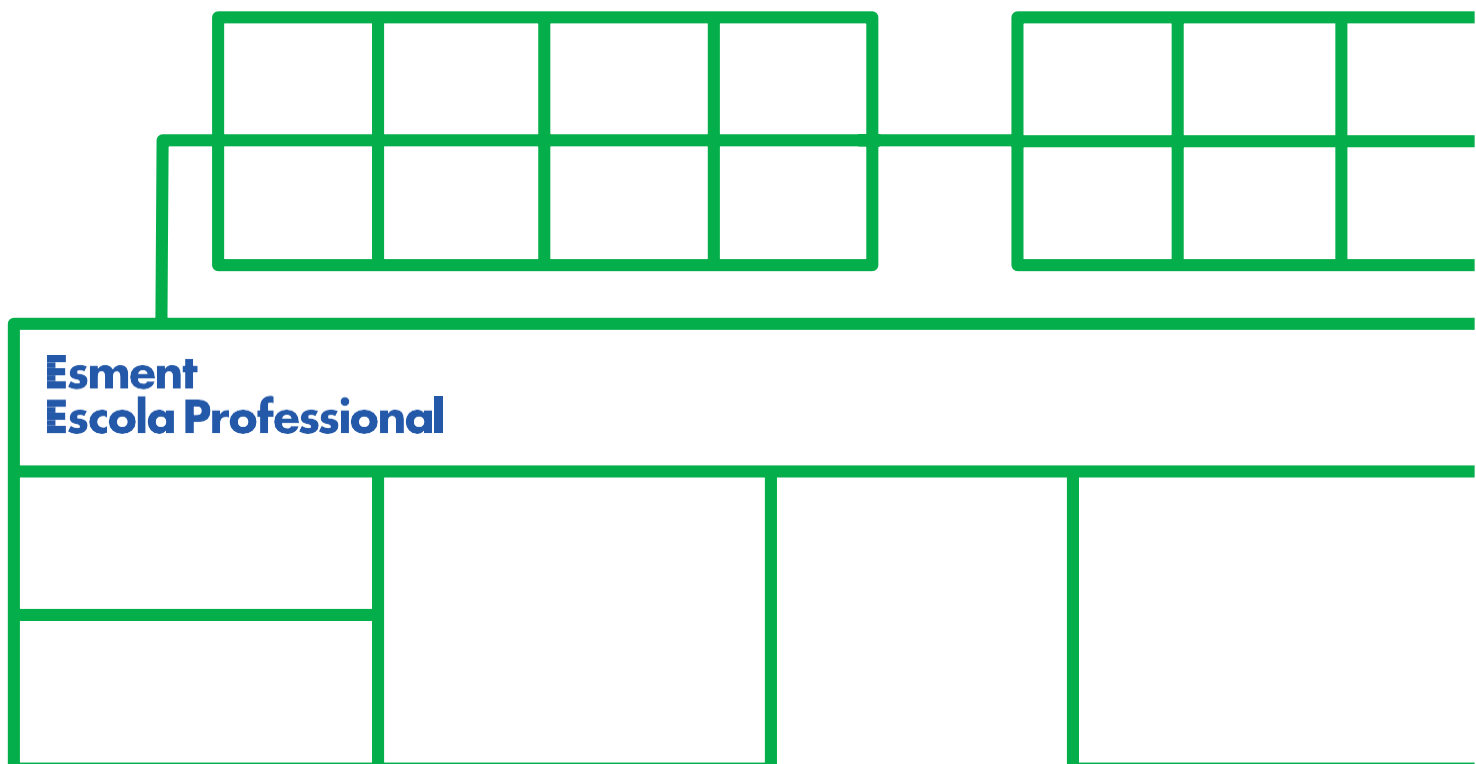
Programas y metodologías flexibles incorporan la tecnología y se adaptan a las habilidades múltiples. Con tutores en formación continuada que acompañan al aprendiz durante todo el proceso.

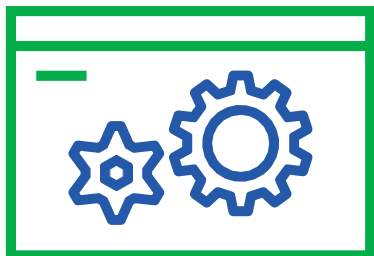
Aprender haciendo

El aprendizaje se genera a partir de la experiencia y participación.

Docentes profesionales

Buenos maestros, referentes en su profesión y con experiencia en el mundo laboral.





Programa formativo

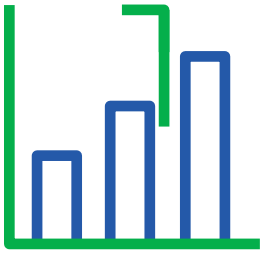
Certificado de Profesionalidad de Docencia de la Formación Profesional para el Empleo (SSCE0110). —**380 h**

Contenidos:

- **MF1442_3:** Programación didáctica de acciones formativas para el empleo —**60 h**
- **MF1443_3:** Selección, elaboración, adaptación y utilización de materiales, medios y recursos didácticos en formación profesional para el empleo —**90h**
- **MF1444_3:** Impartición y tutorización de acciones formativas para el empleo —**100h**
 - **UF1645:** Impartición de acciones formativas para el empleo —**70 h**
 - **UF1645:** Tutorización de acciones formativas para el empleo —**30 h**
- **MF1445_3:** Evaluación de proceso enseñanza-aprendizaje en formación profesional para el empleo —**60 h**
- **MF1446_3:** Orientación laboral y promoción de la calidad en la formación profesional para el empleo —**30h**

Prácticas 40h:

- Módulo de prácticas profesionales no laborales —**40 h**



Salidas laborales

- Formador de formación no reglada
- Formador ocupacional
- Formador de formadores
- Formador para el empleo



Requisitos de acceso

Para acceder al curso es imprescindible alguno de los siguientes requisitos:

- Título de Bachiller
- Certificado de profesionalidad del mismo nivel del módulo o módulos formativos y/o del certificado de profesionalidad al que se desea acceder
- Cumplir el requisito académico de acceso a los ciclos formativos de grado superior, o bien haber superado las correspondientes pruebas de acceso reguladas por las administraciones educativas
- Prueba de Acceso a la Universidad (PAU) para mayores de 25 años
- Pruebas de Acceso a Certificados de Profesionalidad de nivel 3



¿A quién va dirigido?

A empresas que quieran capacitar y acreditar a sus trabajadores como docentes.

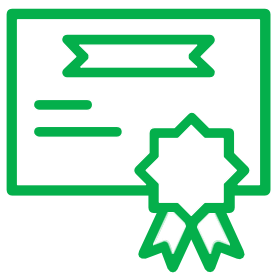
A profesionales de cualquier sector que quieran desarrollar sus competencias o acreditarse en docencia.



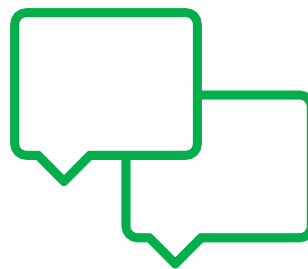
Para:

- Impartir Certificados de Profesionalidad (presencial/online)
- Ser tutores de empresa

¿Por qué formarse en Esment?



**Titulación
oficial**



**Tutorización
continua**



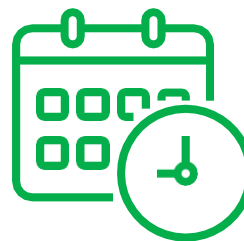
Modalidad semipresencial
(online + tutorías/exámenes
presenciales y jornadas en ESMENT)



**Aprendizaje
Colaborativo**



**Enfoque práctico
basado en la experiencia**
(ESMENT + otros profesionales
referentes)



4 meses
(340h + prácticas 40h)

Calendario:

Fechas previstas:

14 febrero 2022 – 10 junio 2022
+ 40 h de prácticas (convalidables)

Exámenes y tutorías presenciales obligatorios:

- MF1442_3: viernes 4 marzo (2h)
- MF1443_3: viernes 8 abril (3h)
- MF1444_3: jueves 12 (4h) y viernes 13 mayo (4h)
- UF1645: Tutorías jueves 28 (5h) y viernes 29 abril (5h)
- MF1445_3: viernes 3 junio (2h)
- MF1446_3: viernes 10 junio (2h)

Dedicación:

Si bien la modalidad online permite a cada alumno avanzar a su ritmo, recomendamos una dedicación orientativa de 20 horas a la semana. Tutorías online de lunes a viernes, de 15:00 a 19:00 h.

Un viernes al mes, se ofrece la posibilidad de realizar trabajo en equipo, con la supervisión del Tutor Formador, en Esment.

Precio:

Programa Online: 1700 EUR

Promoción de lanzamiento: 40% descuento (aplicable a empresas y entidades colaboradoras, exalumnos de Esment Escola Professional, autónomos y desempleados).

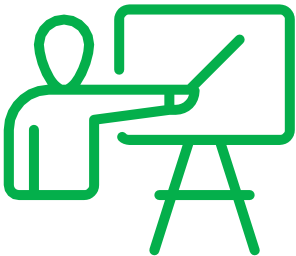
Jornadas experienciales (opcional): 100 EUR (incluye: coffee breaks, comida, traslados entre centros Esment, ponencias/visitas)*

*No incluye vuelos o alojamiento



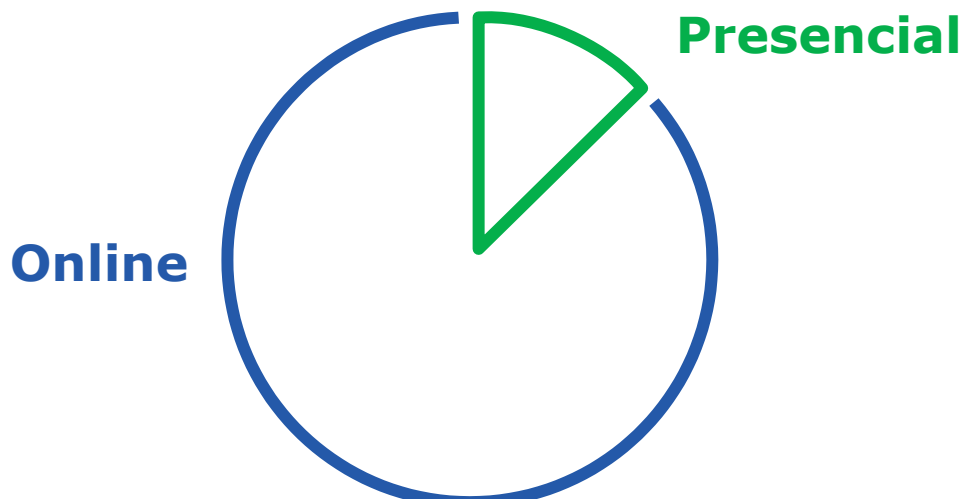
Online:

- Contenido teórico interactivo
- Entrevistas a profesionales.
- Webinars con expertos.
- Actividades de aprendizaje individuales y grupales
- Foros de debate
- Tutorías virtuales individuales y grupales
- Tutor-Formador disponible L-V, 15-19h



Presencial:

- Tutorías y exámenes presenciales obligatorios en Esment
- Opcional:
 1. Trabajo en equipo, supervisado por el Tutor Formador, en Esment (un viernes/mes).
 2. Jornadas experienciales opcionales, consecutivas a las tutorías y exámenes presenciales obligatorios en Esment (28 y 29 abril, 11 junio).
 3. Posibilidad de realizar el Módulo de Prácticas en Esment (40h, desde el 13 junio).



Jornadas Experienciales Opcionales

Posibilidad de **complementar** el curso online con un programa de actividades en entornos Esment.

Visitas, talleres y actividades de aprendizaje grupales, enfocados a profundizar, desde la práctica, en la metodología de aprendizaje **aprender haciendo**.



Sobre Esment Escola Professional



- Escuela profesional social
- Innovación pedagógica
- Alianzas con empresa
- Cercanía, vínculo
- Referentes a nivel nacional en Formación Dual y en la metodología "Aprender haciendo".
- Escudo en la categoría de Oro de la Escuela de Turismo Felipe Moreno
- Premio Educaweb de Orientación Académica y Profesional

**Preparamos a personas
con ganas de aprender y
trabajar en empresas de
referencia que apuestan por
profesionales cualificados.**

**Esment
Escola Professional**

**Infórmate y reserva tu plaza:
cursos@esmentescola.es**

Cala Figuera, 10
07009 Palma, Mallorca
T. 871 805 112
formaciondual@esmentescola.es
www.esmentescola.es

—
f Esment Escola Professional
| Twitter@EsmentEscola